



## PRIMER INFORME DE AVANCE





A siete meses de la tan esperada Copa del Mundo de Rugby Femenino 2025, crece la expectación por la mayor celebración mundial del rugby femenino. Preparada para batir récords de asistencia, England 2025 será un momento de transformación, no sólo para el juego sino también para el deporte femenino y la sociedad.

Fundamental para lograrlo es el Plan Impact Beyond 2025 de World Rugby, con el programa nacional Impact '25 de la RFU y una serie de proyectos inspiradores encabezados por la Compañía Organizadora Local (LOC) de la RWC 2025. Juntos, este esfuerzo de colaboración garantizará que el alcance del torneo se extienda desde el nivel de base hasta la participación en el nivel de elite del juego, dejando un legado duradero en Inglaterra y en todo el mundo.

Nos enorgullece compartir nuestro primer informe de avance. En él se destacan los proyectos globales clave que ya están en marcha, incluidos los 42 subsidios Rugby Rising Play otorgados a Uniones para la ejecución de nuestro nuevo programa de participación de niñas y el lanzamiento de los Foros Child Fund de Coaching de Rugby de Base a Comunitario Global. También describe la hoja de ruta, antes y durante el torneo, mostrando nuestro compromiso de aumentar la participación e inspirar a una nueva generación de jugadoras y aficionados.

Este informe es el primero de tres, con actualizaciones a mediados de 2025 y después del torneo, para garantizar la transparencia y una clara medición e información de nuestros objetivos. Juntos estamos forjando un legado que va mucho más allá del campo de juego, empoderando a más mujeres y niñas, enriqueciendo a las comunidades y defendiendo la igualdad de género.

Esperamos poder acompañarles en este viaje.

**Sally Horrox**  
Directora de Rugby Femenino, World Rugby

## CONTENIDO

UNA VISIÓN DEL IMPACTO GLOBAL	03
¿QUÉ ES IMPACT BEYOND 2025?	04
NUESTRA HISTORIA DE IMPACTO HASTA AHORA	05
PERFIL Y PARTICIPACIÓN	06 - 07
CARRERAS Y EQUIDAD DE GÉNERO	08 - 09
CAPACIDAD Y EXPERIENCIA	10 - 11
HOJA DE RUTA DE IMPACT BEYOND 2025	12

PRIMER  
INFORME  
DE AVANCE

INFORME  
DE AVANCE  
INTERMEDIO

INFORME  
DE FIN DEL  
PROGRAMA



# UNA VISIÓN DEL IMPACTO GLOBAL

En septiembre de 2024, World Rugby lanzó el **Plan Impact Beyond 2025**, cuyo objetivo es utilizar el impulso de la Copa del Mundo de Rugby Femenino 2025 para impulsar el crecimiento del rugby de mujeres y niñas en todo el mundo. Impact Beyond 2025 ha sido construido sobre bases sólidas, aprendiendo de nuestras iniciativas realizadas para diseñar programas a medida que tengan un impacto significativo para las mujeres y las niñas.

Esta actualización destaca el progreso de Impact Beyond 2025 y la hoja de ruta para los próximos 12 meses:

## OBJETIVOS DE IMPACT BEYOND 2025



### PERFIL Y PARTICIPACIÓN:

Ampliar las oportunidades de jugar y defender el rugby como un deporte inclusivo al que todos pertenecen



### CARRERAS Y EQUIDAD DE GÉNERO:

Impulsar la igualdad de género en el rugby empoderando a las mujeres e inspirando a la próxima generación de líderes



### CAPACIDAD Y EXPERIENCIA:

Mejorar la capacitación y unir a las Uniones para desarrollar las bases sólidas necesarias para un futuro próspero del rugby





# ¿QUÉ ES IMPACT BEYOND 2025?

Impact Beyond 2025 se enfoca en tres objetivos principales:

**Construir el perfil** del juego de mujeres y niñas, **crear oportunidades** dentro y fuera del campo, y **desarrollar la capacidad** de la comunidad del rugby.



## PERFIL Y PARTICIPACIÓN

### Subsidios Rugby Rising Play

Financiación de proyectos de participación en el rugby a medida para niñas de todo el mundo

### Bienestar en el Rugby

Apoyo a los oficiales de partidos contra el odio online  
Seminarios web para concientizar a la comunidad global del rugby en temas de salud femenina

### Creadores de Contenidos RWC 2025

Inserción de creadores de contenidos con 'puntos de vista' en todo el torneo



**AUMENTO DEL AMOR GLOBAL  
POR EL JUEGO**



## CARRERAS Y EQUIDAD DE GÉNERO

### Foros de Rugby de Base a Global de ChildFund

Foros que encaran las barreras para las mujeres en el coaching de base

### Centro de Jugadoras de Rugby

Plataforma digital para jugadoras, que abarca el desarrollo dentro del campo, las carreras fuera del campo, el bienestar y las finanzas

### Programa de Promoción de Carreras

Un programa anual de capacitación, recursos, creación de redes y pasantías laborales



**MÁS MUJERES EN LOS EQUIPOS  
DE TRABAJO DEL RUGBY**



## CAPACIDAD Y EXPERIENCIA

### Cumbres mundiales y regionales

Cumbres de liderazgo intelectual para conectar e inspirar a las líderes del rugby

### Recursos de información sobre el rugby femenino

Publicación de nuevas investigaciones sobre el valor comercial y las oportunidades de audiencia del rugby femenino

### Kit de Herramientas para Desbloquear la Financiación

Recurso de capacitación para que las Uniones destraben nuevas fuentes de financiación



**UNIONES SOSTENIBLES  
MÁS FUERTES**



# NUESTRA HISTORIA DE IMPACTO HASTA AHORA

Desde el lanzamiento en 2024, muchos proyectos están en marcha, desde nuestro programa insignia Rugby Rising Play hasta nuestras Cumbres Regionales organizadas en todo el mundo. Los programas continuarán desarrollándose a medida que midamos el impacto positivo de nuestro trabajo a lo largo de 2025.



## PERFIL Y PARTICIPACIÓN

### AUMENTO DEL AMOR GLOBAL POR EL JUEGO

#### Subsidios Rugby Rising Play

##### ✓ 42 Uniones

recibirán subsidios, introduciendo a más niñas en el rugby

✓ Lanzamiento exitoso en eventos en el emblemático WXV, con un impacto en **más de 7.000 personas**

##### ✓ 2.000+

sujetadores deportivos Rugby Rising Play producidos y donados



## CARRERAS Y EQUIDAD DE GÉNERO

### MÁS MUJERES EN LOS EQUIPOS DE TRABAJO DEL RUGBY

#### Centro de Jugadoras de Rugby

##### ✓ 10 Módulos

blandos lanzados en enero, para educar a las jugadoras sobre cómo prosperar dentro y fuera del campo de juego

#### Rugby de Base a Global de ChildFund

##### ✓ 2 Foros

realizados hasta la fecha

##### ✓ Más de 30 Foros

para junio de 2025 para dotar a las mujeres de habilidades para hacer crecer el rugby



## CAPACIDAD Y EXPERIENCIA

### UNIONES SOSTENIBLES MÁS FUERTES

#### Kit de herramientas para desbloquear la financiación

##### ✓ En enero se puso en marcha un proyecto piloto

para orientar a las uniones sobre cómo obtener financiación

#### Cumbres regionales Impact Beyond 2025

##### ✓ 25 Uniones

reunidas en las cumbres de Asia y África

##### ✓ 50 delegados

capacitados en sesiones de educación



# PERFIL Y PARTICIPACIÓN

Impact Beyond 2025 se basa en iniciativas fundacionales para abrir la puerta a las niñas de todo el mundo a la práctica del rugby y aumentar la visibilidad del rugby femenino.

## PROGRAMA PILOTO



### PROGRAMA DE PARTICIPACIÓN DE NIÑAS (GPP)

Tras dos años de investigación y pilotaje, el GPP fue diseñado para aumentar de forma sostenible la población de jugadoras. Las lecciones aprendidas informaron la exitosa evolución del programa hacia **Rugby Rising Play**:

- A través de **9 Uniones** en **5 regiones**
- Con la participación de más de **5.300 niñas**

#### Lecciones aprendidas:

- ✓ **10 lecciones de una hora** proporcionaron un resultado significativo
- ✓ **Los festivales de Rugby** jugaron un papel clave para el cierre del programa



RUGBY  
RISING  
PLAY



## IMPACT BEYOND 2025

### SUBSIDIOS RUGBY RISING PLAY

Esta iniciativa está proporcionando a **42 Uniones** subsidios para llevar a cabo Rugby Rising Play: **el primer programa de participación de niñas hecho a medida por World Rugby**.

Rugby Rising Play se compone de 10 lecciones de una hora centradas en valores que incluyen: ✓ **Integridad** ✓ **Pasión** ✓ **Respeto**

Rugby Rising Play se lanzó junto con el WXV 2024, con el apoyo del capitán del equipo masculino de Sudáfrica, Siya Kolisi.

## COPA DEL MUNDO DE RUGBY 2021



### PROGRAMA CREADOR DE CONTENIDOS

El primer Programa Creador de Contenidos de World Rugby se lanzó con éxito en la **Copa del Mundo de Rugby Femenino 2021** en Nueva Zelanda. Desde entonces, se han implementado iniciativas similares a través del **WXV y la Pacific Four Series**, ayudando a impulsar el perfil y la audiencia del rugby femenino y las poderosas personalidades de sus jugadoras.



### MIRANDO HACIA EL FUTURO: T1 2025: PROGRAMA CREADOR DE CONTENIDOS RWC 2025

Basado en el primer programa creador de contenidos de 2021 para impulsar el perfil global y la visibilidad del rugby femenino a través de creadores de contenido con 'puntos de vista' integrados en todo el torneo.





# TRANSFORMACIÓN DEL RUGBY FEMENINO EN PAKISTÁN

Introducción con éxito del rugby en zonas donde las niñas **no tienen acceso al deporte organizado**

**635**  
jugadoras participaron en el Programa de Participación de Niñas

Pakistán está ampliando este impulso mediante la continuación del desarrollo del programa y ahora están ejecutando **Rugby Rising Play**

**“Nunca pensé que practicaría un deporte de equipo. Esto me ha dado confianza y nuevas habilidades”**

Participante de Bahawalnagar



# CARRERAS Y EQUIDAD DE GÉNERO

Impact Beyond 2025 se basa en los actuales programas de liderazgo de World Rugby para empoderar a las mujeres y crear una red global de mujeres líderes y modelos a seguir en todo el deporte.

## PROGRAMAS ACTUALES



### PROGRAMA DE LIDERAZGO WOMEN IN RUGBY

Becas, recursos de aprendizaje y tutoría para desarrollar futuras líderes del rugby y construir una red de modelos a seguir.

**75** ex alumnas de Capgemini apoyadas hasta la fecha y **25** participantes actuales en 2024/2025



Desarrollo de habilidades técnicas, tácticas y de liderazgo de mujeres en puestos de entrenadoras y de alto rendimiento.

La Academia de Alto Rendimiento Gallagher ha apoyado a **32** mujeres desde 2023, de las cuales **11** han alcanzado puestos de Entrenador Jefe o Asistente



### MIRANDO HACIA EL FUTURO:



#### T1 2025: PROGRAMA DE IMPULSO PROFESIONAL

Inspirar a un nuevo grupo de mujeres para que desarrollen su carrera profesional en el rugby, a través de un programa de un año de capacitación, recursos, creación de redes y prácticas en empresas.



#### T2 2025: CENTRO DE JUGADORAS DE RUGBY

Apoyar y empoderar a las jugadoras de rugby de todo el mundo dentro y fuera del campo, a través de un centro de aprendizaje digital desarrollado en colaboración con International Rugby Players.

## COPA DEL MUNDO DE RUGBY 2021



### DE LAS BASES A GLOBAL 2021

El [Programa de las Bases a Global](#) de ChildFund Rugby, vinculado a la Copa del Mundo de Rugby 2021, se centró en las formas de atraer y mantener a las mujeres involucradas en el rugby comunitario.

**22 foros** organizados por las Uniones, con **478 participantes**



### DE LAS BASES A GLOBAL 2025

World Rugby y ChildFund Rugby se basan en el programa 2021 con **foros de varios días**, equipando a las líderes con habilidades, herramientas y redes para impulsar el cambio.

**Más de 30 foros** organizados por las Uniones, con más de **1000** participantes



# » EMPODERAMIENTO DE LÍDERES COMUNITARIAS EN CANADÁ

El Foro de las Bases a Global de ChildFund Rugby reunió a **31 líderes del rugby en Canadá** para impulsar la equidad de género con un enfoque clave en el coaching

**75% informaron experiencias impactantes**, inspirando colaboración e innovación para elevar el rugby para la comunidad

ChildFund también se asoció con Gallagher para impartir una clase magistral de la Academia de Alto Rendimiento Gallagher, inspirando a futuras líderes y promoviendo programas de capacitación





# CAPACIDAD Y EXPERIENCIA

Las Cumbres Regionales Impact Beyond 2025 unen a las Uniones, fomentando la colaboración e impulsando el futuro del rugby de mujeres y niñas en todas las regiones.

## COPA DEL MUNDO DE RUGBY 2021



### CUMBRE MUNDIAL DE LA MUJER EN EL RUGBY EN LA COPA DEL MUNDO DE RUGBY 2021

Más de **300 delegadas** de **43 países** se reunieron para discutir áreas clave del rugby femenino.

Los temas incluyeron:

Compromiso Juvenil

Inversiones

Liderazgo

Bienestar de las jugadoras

Desarrollo del juego

La cumbre creó oportunidades de **colaboración e intercambio de conocimientos**, apoyando el desarrollo del rugby femenino en todo el mundo.

## IMPACT BEYOND 2025



Las **Cumbres Regionales de Impact Beyond 2025** llevan el modelo de Cumbre Global a todo el mundo, reuniendo a las Uniones para ofrecer capacitación sobre temas específicos de cada región y oportunidades de colaboración en la Unión.



Cumbres celebradas hasta la fecha en **Asia y África**



**50 delegadas** formados en las dos cumbres



**25 Uniones** representadas



La próxima cumbre se realizará en **Europa**



El **94% de las asistentes de Asia** están ahora **muy dispuestos a colaborar** con otras Uniones

El **94% de las asistentes de Asia** mejoraron **significativamente sus conocimientos sobre el crecimiento del juego**

Después de la Cumbre de África, **hubo un aumento del 50%** en las encuestadas que se sentían muy seguras sobre el crecimiento del rugby femenino



# LLEVAR EL RUGBY FEMENINO AL SIGUIENTE NIVEL EN ÁFRICA

**Después de la Cumbre en África, las Uniones tienen como objetivo:**

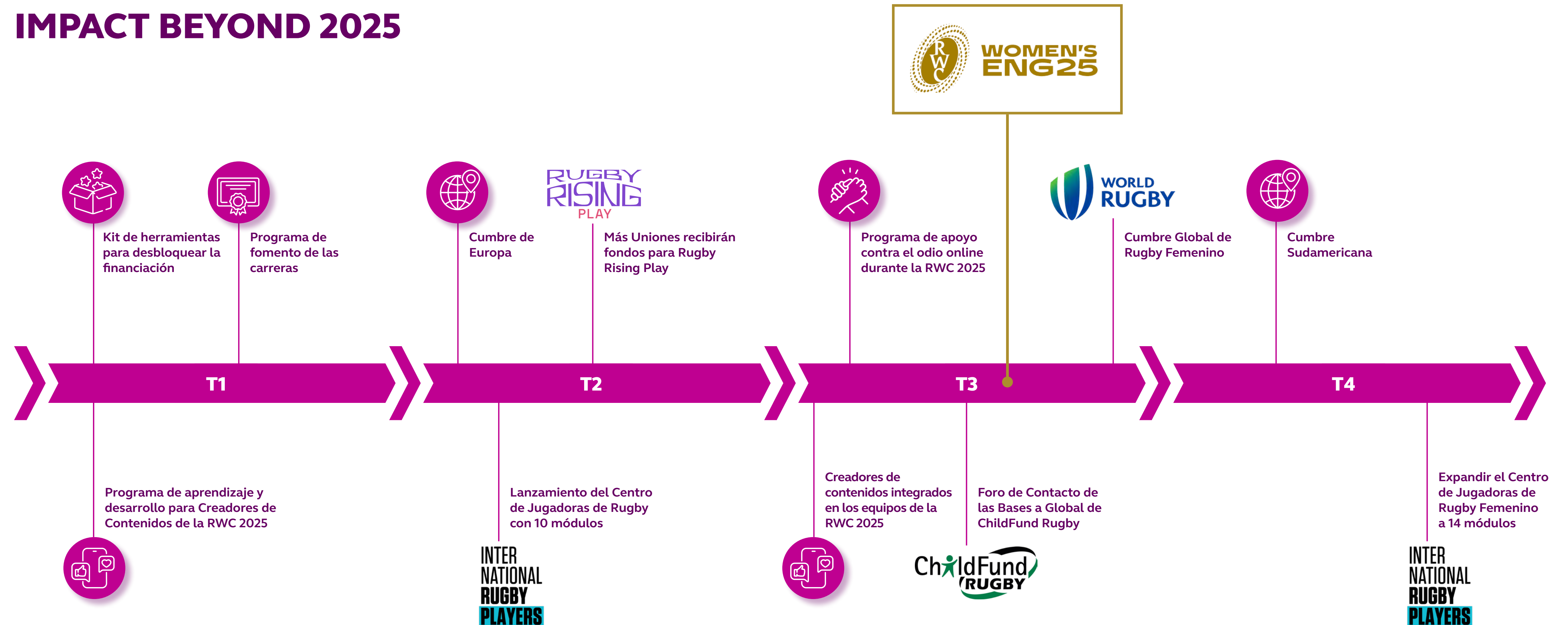
- El lanzamiento de un **Circuito regional o continental Sub20 femenino**
- Planes para crear **cuotas de participación** femeninas en los consejos
- Nuevas **actividades en escuelas y universidades** para atraer a más niñas



World Rugby, en asociación con UK Sport y su Programa de Asociaciones Internacionales, recibirá a 12 delegadas que asistieron a la Cumbre Impact Beyond 2025 Africa en la RWC 2025 de Inglaterra, ofreciéndoles apoyo a medida para el desarrollo de sus carreras, así como aprendizajes clave y oportunidades para establecer contactos.



# HOJA DE RUTA DE IMPACT BEYOND 2025



Cumbres Impact Beyond 2025  
Regionales de América del  
Norte y Oceanía en 2026





Más información sobre el plan Impact Beyond 2025 [AQUÍ](#).