

WORLD RUGBY
**Impact
Beyond**
2025

INFORME DE AVANCE DE MITAD DE AÑO



Introducción

A sólo 50 días del puntapié inicial, crece la emoción por la Copa del Mundo de Rugby Femenino 2025. Impact Beyond 2025 aprovechará la energía del torneo para impulsar un legado duradero para el juego en todo el mundo. Estamos muy satisfechos del progreso realizado hasta ahora en tres pilares clave:

- Inspirar a más gente para que juegue, apoye y se enamore del rugby
- Demostrar a las mujeres que pertenecen al rugby y apoyarlas para que progresen en su carrera
- Empoderar a las Uniones con las herramientas y redes de comunicación necesarias para construir un futuro más fuerte e inclusivo para el deporte

Este informe destaca nuestro progreso y reafirma nuestro compromiso de profundizar y mantener nuestro impacto en los años venideros.



Sally Horrox
Directora de Women's Rugby
World Rugby



» NUESTRO AVANCE A LA FECHA

OFERTA A MEDIDA PARA NIÑAS

42 Uniones recibieron subsidios para el programa Rugby Rising Play



ENCARAR LAS BARRERAS EN EL RUGBY

666 mujeres participaron en 21 foros 'Grassroots to Global' en todo el mundo



ELEVAR EL PERFIL Y LA VISIBILIDAD

10 creadores de contenidos se incorporarán a los equipos en todo el torneo



DEFENSA DE LA SALUD FEMENINA

317 personas de todo el mundo asistieron a seminarios web en directo sobre cuestiones relacionadas con la mama y la salud menstrual



CONECTANDO COMUNIDADES

Más de 50 Uniones reunidas en 3 cumbres regionales en África, Asia y Europa



DESBLOQUEAR LA FINANCIACIÓN

Lanzamiento del primer kit de capacitación y herramientas de captación de fondos para Uniones



APOYAR A NUESTRAS JUGADORAS

Más de 500 jugadoras participantes en la RWC 2025 tienen acceso a un nuevo portal digital



IMPULSAR LAS CARRERAS EN EL RUGBY

103 mujeres de 53 países inscriptas en un programa de desarrollo profesional de un año de duración



» CAMINO A LA RWC 2025: NUESTRA HISTORIA DE IMPACTOS HASTA AHORA

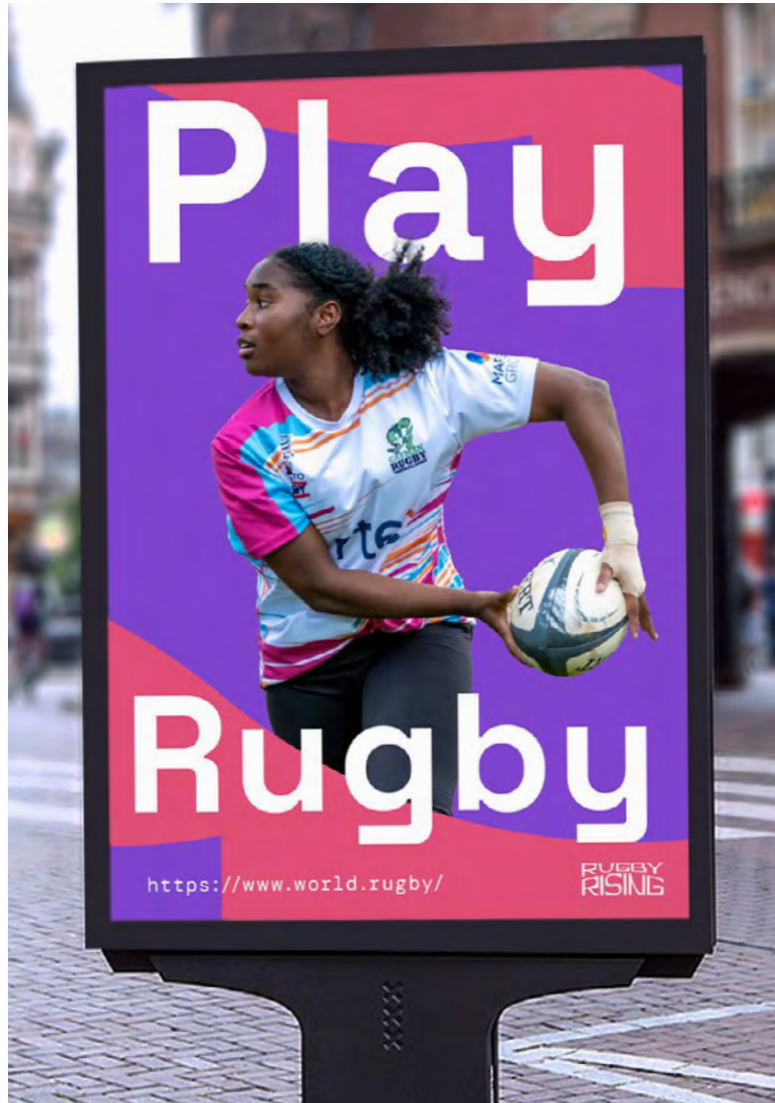


OFERTA A MEDIDA PARA NIÑAS

» Los subsidios Rugby Rising Play (RRP) han ampliado el acceso al rugby para las mujeres de todo el mundo a través de experiencias positivas y empoderadoras que fomentan la confianza y el amor por el juego.

42 **RUGBY RISING PLAY**
Uniones recibieron subsidios

EL 95% 
de las Uniones coincidieron en que los subsidios RRP les ayudaron a aumentar los índices de participación en sus jurisdicciones



Participante de Lituania:
“Me gustó mucho la primera sesión y decidí seguir. Hay muchas formas de jugar al rugby y es muy divertido. Ya he invitado a algunas de mis compañeras a las sesiones.”

Participante de las Islas Caimán:
“Solía ser callada e insegura de mí misma. El rugby me ayudó a encontrar mi voz y un equipo que me levanta.”

Federación India de Rugby:
“Penetrar en las escuelas con el Rugby en la India es difícil, pero RRP brindó un programa estructurado con módulos cuidadosamente diseñados que combinan las habilidades para la vida con las habilidades para el rugby.”

Federación Senegalesa de Rugby:
“El subsidio nos ha permitido llegar a nuevas comunidades y regiones, y reforzar la práctica del rugby en las escuelas.”

Participante de Kenia:
“Nunca me vi practicando deportes de equipo, entonces encontré el rugby. Ahora tengo confianza, destrezas y un equipo de nuevas amigas conmigo.”



El torneo también pondrá de relieve que la falta de confianza en la apariencia física lleva a las adolescentes y a las mujeres jóvenes a alejarse del deporte. Al celebrar la presencia de mujeres fuertes, diferentes y seguras de sí mismas en el rugby, el torneo inspirará a las niñas a seguir practicando deportes y les dará un sentimiento de pertenencia.

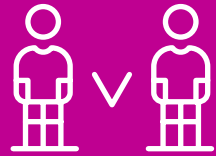
CONECTANDO COMUNIDADES

» La ‘Europe Summit’ reunió a 31 Uniones para promover el intercambio de conocimientos, profundizar las conexiones e inspirar a las Uniones para transformar el juego.



Mayor conocimiento sobre cómo eventos como la RWC 2025 pueden utilizarse para hacer crecer las audiencias y el compromiso digital.

96%



Mayor conocimiento sobre cómo mejorar la igualdad de género en su organización.

93%



Mayor confianza a la hora de implementar programas exitosos de participación para mujeres y niñas.

93%



Aumento de la confianza a la hora de solicitar nuevos fondos y acercarse a socios comerciales.

89%

World Rugby se ha acercado ahora a la mitad de sus regiones en todo el mundo, comprometiéndose con las Uniones a impulsar el rugby de mujeres y niñas.

“ Me siento realmente alentada y empoderada para proceder con los cambios y mejoras dentro de mi Unión. ”



Asistente a la ‘Europe Summit’
de Czech Rugby



“ La Cumbre me dio confianza y reforzó mis habilidades. No se puede subestimar la importancia de este tipo de reuniones en directo, ya que ayudan a las personas a conocerse mejor y refuerzan su compromiso con lo que hacen. ”



Asistente a la ‘Europe Summit’
de Georgia Rugby

ELIMINAR LAS BARRERAS EN EL RUGBY

» Los foros ‘Grassroots to Global’ han creado espacios poderosos que dotan a las líderes femeninas del rugby de conexiones, confianza y la inspiración necesarias para seguir impulsando el cambio.



666 

participantes asistieron
21 foros

EL 90% 

de las participantes coincidieron en
que el foro era relevante y valioso
para el desarrollo personal

80%

de las participantes en los foros
estuvieron de acuerdo con la
afirmación “**Sé cómo ser una
líder en mi comunidad de rugby.**”



56%
ANTES DE LOS
FOROS

80%
DESPUÉS DE
LOS FOROS

“ Crear mi mapa de liderazgo permitió la introspección necesaria y me inspiró para seguir aprendiendo y creciendo. ”



Participante en el foro
de Trinidad y Tobago

“ En el foro aprendí a mirar mi propia trayectoria con más claridad, reconociendo los desafíos y logros a lo largo del camino. El intercambio de experiencias con otras mujeres fue sumamente inspirador, ya que vi cómo las historias de liderazgo y resiliencia pueden transformar no sólo la vida de quienes practican deportes, sino también la de la comunidad adyacente. ”



Participante en el
Foro de Brasil

DESBLOQUEO DE LA FINANCIACIÓN

» El programa piloto de capacitación Desbloqueo de la financiación está educando y empoderando a las Uniones para que puedan acceder a nuevas fuentes de financiación.

35  uniones

incorporaron **84** asistentes, a través de **4** seminarios web con recursos complementarios

EL 100% 

de los encuestados afirmó que los seminarios web mejoraron su comprensión de la preparación para la captación de fondos

“Debatir el seminario web con su equipo de trabajo y el consejo.”



Como resultado de los seminarios web, las Uniones han declarado que emprenderán las siguientes acciones:

“Crear una página web para la federación, y conseguir historias personales en nuestras redes sociales.”

“Utilizar la estructura producido-resultado-impacto en mi redacción de subsidios.”



Ya está disponible un conjunto de Herramientas digitales de Captación de fondos para que las Uniones puedan acceder a él y obtener más información sobre la solicitud de nuevas fuentes de financiación. Descargarlo [AQUÍ](#) desde el sitio web de Impact Beyond.

“ Lo más valioso es la información que he obtenido de los seminarios web y la asistencia, la ayuda, los enlaces... obtener información de gente que sabe de lo que habla. Creo que las asociaciones que hemos estado estudiando podremos conseguirlas una vez que hayamos puesto en marcha los planes, porque hemos entendido cómo unir los puntos. Ahora soy capaz de poner en marcha un grupo de captación de fondos, así que me siento muy segura. ”



Asistente al seminario web de Suecia Rugby

» IMPACT BEYOND 2025 EN ACCIÓN » DURANTE EL TORNEO

ELEVACIÓN DEL PERFIL Y LA VISIBILIDAD

» Los creadores de contenidos elevarán el perfil global del rugby femenino, mostrando historias de jugadoras y equipos a lo largo del torneo.



creadores reclutados para unirse al 'RWC 2025 Content Creator Programme' de **un grupo global de postulantes** de 35 países



Acceso sin precedentes para dar vida a los momentos detrás del torneo



La RWC 2025 batirá récords de asistencia, participación de aficionados y jugadoras en el centro de la acción. Impulsaremos el perfil global del torneo conectando con los aficionados a través de **potentes historias** contadas por diversas voces.



Puesta a disposición de todos los equipos, la acreditación específica permitirá a los responsables de contenidos **integrarse plenamente** con los equipos, capturando historias, las personalidades más destacadas del juego y contenidos entre bastidores.



Un programa de desarrollo virtual para todos los responsables de contenidos, con el fin de crear un **semillero mundial** de narradores para después de la RWC 2025.



ELEVACIÓN DEL PERFIL Y LA VISIBILIDAD

“ Es realmente increíble haber sido elegida para formar parte del programa de creación de contenidos de la Copa del Mundo de Rugby Femenino. Como mujer negra sudafricana de Durban, nunca habría soñado que podría formar parte de algo tan poderoso y significativo a nivel mundial.

Esto es algo más que una oportunidad: es un asiento en primera fila para ver cómo se forma la historia. Ayudar a contar las historias de estas fenomenales deportistas y mostrar el poder, el orgullo y la pasión del rugby femenino en un escenario mundial es un gran honor.

Es un recordatorio de que la representación importa y de que cuando la pasión se une al propósito, todo es posible.”

Genesis Cele
Creadora de contenidos seleccionada



PROTEGER EL BIENESTAR MENTAL

» A través de Impact Beyond 2025, World Rugby lidera el camino en la protección de la salud mental y el bienestar de nuestras jugadoras y oficiales de partidos.

Servicio de protección online:

Todas las jugadoras y Oficiales de partidos, se beneficiarán de **un innovador servicio de protección** contra las agresiones online para garantizar un entorno seguro y de apoyo para todas durante la ventana del torneo. La iniciativa también **irá más allá del silbato final**, con datos valiosos que nos ayudarán a comprender las tendencias, los disparadores y las posibles medidas paliativas.

Talleres sobre Salud Mental:

En el período previo a la RWC 2025, World Rugby **está apoyando a cada nación participante** para que organice un taller presencial sobre salud mental para los planteles. Dirigidos por un facilitador capacitado, estas sesiones empoderarán a los planteles para discutir la mejor manera de apoyar a las jugadoras y al personal en el cuidado de su salud mental.

Programa de Apoyo entre pares:

Jugadores internacionales retirados han recibido capacitación para **apoyar tanto a las jugadoras como al personal** de la RWC 2025 que puedan sentirse nostálgicos, que estén bregando con una lesión, que tengan problemas de salud mental o que necesiten hablar con alguien que “te comprenda”.

Las jugadoras y oficiales de partidos tienen un **30% más de probabilidades de sufrir agresiones online**

“Lo importante de programas como el Servicio de Protección Online es que muestran exactamente cuál es la postura de cada una, que nos levantamos y decimos que vamos a crear un programa para proteger a nuestros oficiales de partidos, jugadoras y entrenadores. Eso es plantarse y decir: “Sí, no, eso no está bien aquí”, mientras intentamos ofrecer a la gente las mejores experiencias deportivas de sus vidas.”



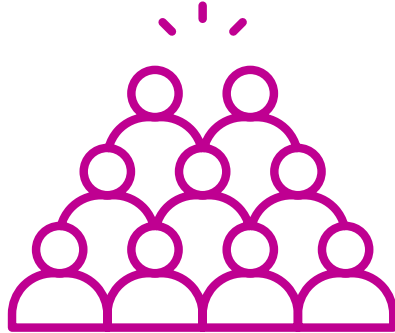
Ruby Tui
Jugadora internacional neozelandesa

WOMEN'S RUGBY GLOBAL SUMMIT - IMPULSANDO EL RUGBY FEMENINO

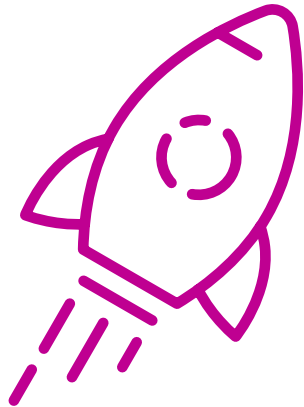
» La RWC 2025 será un momento decisivo para el rugby femenino. La cumbre global aprovechará este impulso y realizará acciones audaces para crear un cambio duradero.



Organizada en la Semana de las finales de la RWC



Asistirán más de 350 partes interesadas



Un catalizador para el crecimiento global

La ‘Women’s Rugby Global Summit’ **reunirá y conectará** a líderes senior y responsables de la toma de decisiones de todo el mundo del rugby y del ambiente deportivo general. El evento de dos días se centrará en **el intercambio de ideas claves** y la participación de **expertos de primer nivel** de todo el deporte y la industria, ayudando a dar forma al futuro de nuestro deporte.

La agenda pondrá el foco en el auge, la relevancia y el alcance del rugby femenino, incluyendo:



Información y datos



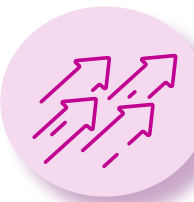
Argumentos comerciales para la inversión



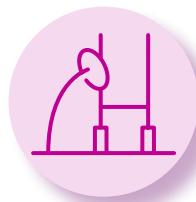
El papel y el impacto de los socios comerciales



Salud y bienestar de las mujeres



Participación e impacto social



Cómo las deportistas femeninas están impulsando el rugby femenino

Tendremos más información de las Uniones sobre su compromiso con el crecimiento del rugby femenino.



Más información sobre el plan Impact Beyond 2025 [AQUÍ](#).